

Sonoff Basic R1

Ist ein über WLAN (nur 2,4 GHz) steuerbarer Schalter wobei die Stromzuführung / Stromabgang selbst konfiguriert werden muss. Gesteuert wird das Gerät manuell über den herausgeführten Taster oder über die App „eWeLink“. Die Steuerung erfolgt also über das Internet (Cloud).



Der Anschluss erfolgt nur über einen 2poligen Kabel, welcher kein PE-Leiter enthält.

Technische Daten

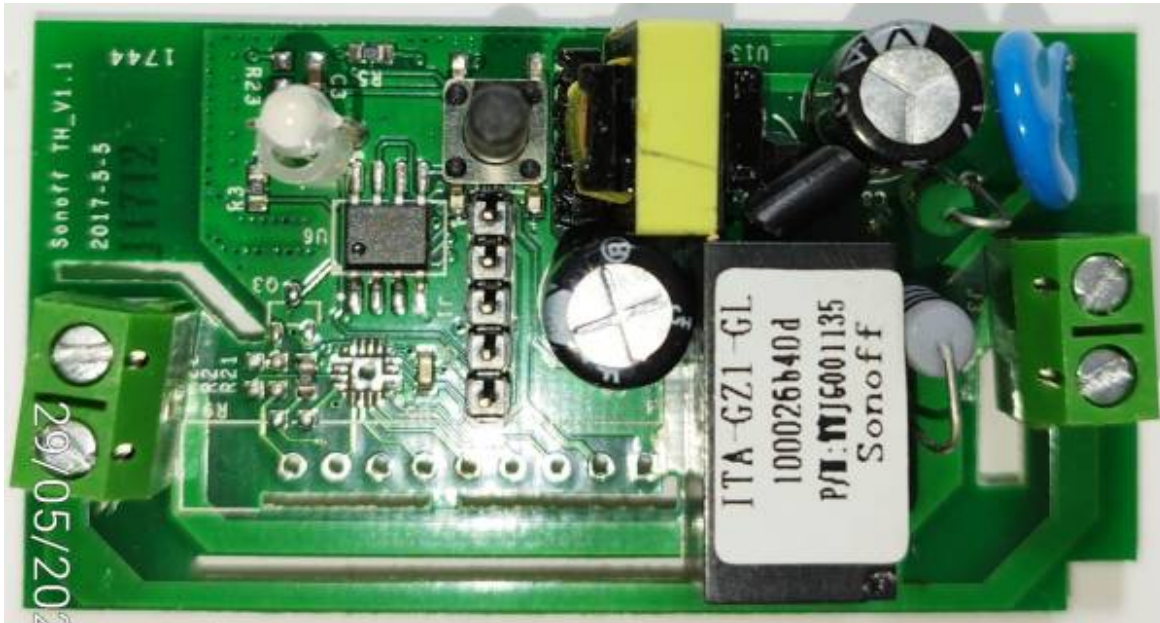
Diese Angaben stammen vom Hersteller und sind der Kurzanleitung entnommen.

Mikrocontroller	ESP8266
Flashspeicher	1MB
Spannung:	AC 90V-250V (50/60 Hz)
Leistung:	2200W (250V / 10A)
Größe:	88 * 23 * 38 mm (Länge * Höhe * Breite)
WLAN:	2,4 GHz

Hinweis:

Alle ausgeführten Arbeiten an diesen Gerät sollten nur von einer Elektrofachkraft ausgeführt werden, da angrenzende Teile der Schaltung später unter lebensgefährlicher Netzspannung stehen!

Platine



Vorderseite

[Klicken zum Vergrößern.]

Schraubklemme links: Input; Schraubklemme rechts: Output

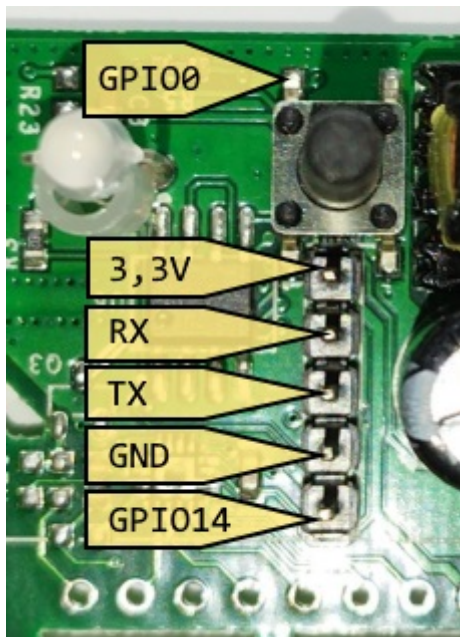


Rückseite

[Klicken zum Vergrößern.]

Neue Firmware

Für die neuen Software „[Tasmota](#)“ auf diesen Gerät, benötigen wir einen [USB-to-Serial Adapter](#) um die Software über den PC auf das Gerät zu kopieren. Wir schließen wie folgt an:



Anschluss: Board	Anschluss: USB-to-Serial Adapter
GPIO0	GND
3,3V	3,3V
RX	TX
TX	RX
GND	GND

Achtung!

Beim Flashvorgang darf keine Netzspannung anliegen.

Bei mir kam wieder das Flash-Programm „Tasmota PyFlasher“ zum Einsatz. Als Firmware habe ich die aktuelle Version 12.5.0 als Datei „tasmota-lite.bin“ benutzt. Diese Version enthält keine Treiber für Sensoren (z.B. DS18B20) weil nur 1MB zur Verfügung stehen. Die Einrichtung wird im Artikel „[Tasmota](#)“ beschrieben.

Einstellung

Als Einstellung habe ich folgende Vorkonfiguration verwendet. Siehe Link: [02]

[code01.txt](#)

```
{"NAME": "Sonoff Basic", "GPIO": [17, 255, 0, 255, 0, 0, 0, 0, 21, 56, 255, 0, 0], "FLAG": 0, "BASE": 1}
```

Module parameters

Module type (Sonoff Basic)
Sonoff Basic (0) ▾

GPIO1	None ▾
GPIO3	None ▾
GPIO14	None ▾

Save

Configuration

Tasmota 12.5.0 by Theo Arends

Einstellung: Modul

Template parameters

Name Sonoff Basic

Based on Sonoff Basic (1) ▾

GPIO0	Button ▾	1 ▾
GPIO1	User ▾	
GPIO2	None ▾	
GPIO3	User ▾	
GPIO4	None ▾	
GPIO5	None ▾	
GPIO9	None ▾	
GPIO10	None ▾	
GPIO12	Relay ▾	1 ▾
GPIO13	Led_i ▾	1 ▾
GPIO14	User ▾	
GPIO15	None ▾	
GPIO16	None ▾	
GPIO17	None ▾	

Save

Einstellung: Template

Links

[01] Wiki: [ITEAD: Sonoff Basic \(IM151116002\)](#) - 🇺🇸

[02] Blakadder: https://templates.blakadder.com/sonoff_basic.html - 🇺🇸

From:
<https://www.remo-web.de/> - **remo-web.de**

Permanent link:
<https://www.remo-web.de/doku.php?id=hardware:h0013>

Last update: **2023/05/29 19:05**

